

VYJÁDRĚNÍ O EXISTENCI SÍTĚ ELEKTRONICKÝCH KOMUNIKACÍ A VŠEOBECNÉ PODMÍNKY OCHRANY SÍTĚ ELEKTRONICKÝCH KOMUNIKACÍ SPOLEČNOSTI Česká telekomunikační infrastruktura a.s.

vydané podle § 101 zákona č. 127/2005 Sb., o elektronických komunikacích a o změně některých souvisejících zákonů (zákon o elektronických komunikacích), ve znění pozdějších předpisů a § 161 zákona č. 183/2006 Sb., o územním plánování a stavebním řádu (stavební zákon) či dle dalších příslušných právních předpisů

Číslo jednací: 693645/16

Číslo žádosti: 0116 691 526

Důvod vydání Vyjádření: Spojené územní a stavební řízení

Platnost tohoto Vyjádření končí dne: 29. 8. 2018.

Žadatel	AVS Projekt, s.r.o., kontaktní osoba: AVS Projekt, s.r.o. , Jirčanská 828/31, Praha, 14200	
Stavebník	KSÚS Středočeského kraje přísp.organisace, Zborovská 81/11, Praha 5, 15000	
Název akce	II/118 Malé Kyšice, nestabilní silniční svah	
Zájmové území	Okres	Beroun, Kladno
	Obec	Chyňava, Malé Kyšice, Unhošť
	Kat. území / č. parcely	Unhošť; Malé Kyšice; Chyňava

Žadatel shora označenou žádostí určil a vyznačil zájmové území, jakož i stanovil důvod pro vydání Vyjádření o existenci sítě elektronických komunikací a Všeobecných podmínek ochrany sítě elektronických komunikací společnosti *Česká telekomunikační infrastruktura a.s.*(dále jen *Vyjádření*).

Na základě určení a vyznačení zájmového území žadatelem a na základě stanovení důvodu pro vydání *Vyjádření* vydává společnost *Česká telekomunikační infrastruktura a.s.* následující *Vyjádření*. **Nedojde ke střetu** se sítí elektronických komunikací (dále jen *SEK*) společnosti *Česká telekomunikační infrastruktura a.s.* Na žadatelem určeném a vyznačeném zájmovém území se nevyskytuje *SEK* společnosti *Česká telekomunikační infrastruktura a.s.* Pokud se na žadatelem určeném a vyznačeném zájmovém území vyskytují budovy a jiné objekty, je žadatel srozuměn s tím, že v takových budovách a jiných objektech se mohou nacházet vnitřní komunikační rozvody, které jsou součástí *SEK* a mají stejnou právní ochranu jako *SEK*.

Stavebník, nebo jím pověřená třetí osoba, je povinen **pouze pro případ**, že toto *Vyjádření*, včetně Všeobecných podmínek ochrany *SEK* **nepředstavuje dostatečnou informaci pro záměr, pro který podal shora označenou žádost nebo pro zpracování projektové dokumentace stavby, která koliduje se SEK, nebo zasahuje do Ochranného pásma SEK**, vyzvat písemně společnost *Česká telekomunikační infrastruktura a.s.* k upřesnění podmínek ochrany *SEK*, a to prostřednictvím zaměstnance společnosti *Česká telekomunikační infrastruktura a.s.* pověřeného ochranou sítě - **Radek Vaníček, e-mail: radek.vanicek@cetin.cz nebo Luboš Maněna, e-mail: lubos.manena@cetin.cz** (dále jen *POS*) v každé situaci, kdy hrozí poškození vedení *SEK*, resp. kolize stavby se *SEK*.

(1) *Vyjádření* je platné pouze pro zájmové území určené a vyznačené žadatelem, jakož i pro důvod vydání *Vyjádření* stanovený žadatelem v žádosti.

Číslo jednací: 693645/16

Číslo žádosti: 0116 691 526

Vyjádření pozbývá platnosti uplynutím doby platnosti v tomto *Vyjádření* uvedené, změnou rozsahu zájmového území či změnou důvodu vydání *Vyjádření* uvedeného v žádosti, nesplněním povinnosti stavebníka dle bodu (2) tohoto *Vyjádření*, anebo pokud se žadatel či stavebník bezprostředně před zahájením realizace stavby ve vyznačeném zájmovém území prokazatelně neujistí u společnosti *Česká telekomunikační infrastruktura a.s.* o tom, zda toto *Vyjádření* v době bezprostředně předcházející zahájení realizace stavby ve vyznačeném zájmovém území stále odpovídá skutečnosti, to vše v závislosti na tom, která ze skutečností rozhodná pro pozbytí platnosti tohoto *Vyjádření* nastane nejdříve.

(2) Bez ohledu na všechny shora v tomto *Vyjádření* uvedené skutečnosti je stavebník, nebo jím pověřená třetí osoba, povinen řídit se Všeobecnými podmínkami ochrany SEK společnosti *Česká telekomunikační infrastruktura a.s.*, které jsou nedílnou součástí tohoto *Vyjádření*.

(3) Společnost *Česká telekomunikační infrastruktura a.s.* prohlašuje, že žadateli byly pro jím určené a vyznačené zájmové území poskytnuty veškeré, ke dni podání shora označené žádosti, dostupné informace o SEK.

(4) Žadateli převzetím tohoto *Vyjádření* vzniká povinnost poskytnuté informace a data užít pouze k účelu, pro který mu byla tato poskytnuta. Žadatel není oprávněn poskytnuté informace a data rozmnožovat, rozšiřovat, pronajímat, půjčovat či jinak užívat bez souhlasu společnosti *Česká telekomunikační infrastruktura a.s.* V případě porušení těchto povinností vznikne žadateli odpovědnost vyplývající z platných právních předpisů, zejména předpisů práva autorského.

V případě dotazů k *Vyjádření* lze kontaktovat společnost *Česká telekomunikační infrastruktura a.s.* na asistenční lince 14 111.

Přílohami *Vyjádření* jsou:

- Všeobecné podmínky ochrany SEK společnosti *Česká telekomunikační infrastruktura a.s.*
- Situační výkres (obsahuje zájmové území určené a vyznačené žadatelem a výřezy účelové mapy SEK)

Vyjádření vydala společnost *Česká telekomunikační infrastruktura a.s.* dne: 29. 8. 2016.


 Česká telekomunikační infrastruktura a.s.
 Olšanská 2681/6
 130 00 Praha 3
 DIČ: CZ04084063
 96

Všeobecné podmínky ochrany SEK společnosti Česká telekomunikační infrastruktura a.s.**I. Obecná ustanovení**

1. Stavebník, nebo jím pověřená třetí osoba, je povinen při provádění jakýchkoliv činností, zejména stavebních nebo jiných prací, při odstraňování havárií a projektování staveb, řídit se platnými právními předpisy, technickými a odbornými normami (včetně doporučených), správnou praxí v oboru stavebnictví a technologickými postupy a učinit veškerá opatření nezbytná k tomu, aby nedošlo k poškození nebo ohrožení sítě elektronických komunikací ve vlastnictví společnosti Česká telekomunikační infrastruktura a.s. a je výslovně srozuměn s tím, že SEK jsou součástí veřejné komunikační sítě, jsou zajišťovány ve veřejném zájmu a jsou chráněny právními předpisy.
2. Při jakékoliv činnosti v blízkosti vedení SEK je stavebník, nebo jím pověřená třetí osoba, povinen respektovat ochranné pásmo SEK tak, aby nedošlo k poškození nebo zamezení přístupu k SEK. Při křížení nebo souběhu činností se SEK je povinen řídit se platnými právními předpisy, technickými a odbornými normami (včetně doporučených), správnou praxí v oboru stavebnictví a technologickými postupy. Při jakékoliv činnosti ve vzdálenosti menší než 1,5 m od krajního vedení vyznačené trasy podzemního vedení SEK (dále jen PVSEK) nesmí používat mechanizačních prostředků a nevhodného nářadí.
3. Pro případ porušení kterékoliv z povinností stavebníka, nebo jím pověřené třetí osoby, založené Všeobecnými podmínkami ochrany SEK společnosti Česká telekomunikační infrastruktura a.s. je stavebník, nebo jím pověřená třetí osoba, odpovědný za veškeré náklady a škody, které společnosti Česká telekomunikační infrastruktura a.s. vzniknou porušením jeho povinností.
4. V případě, že budou zemní práce zahájeny po uplynutí doby platnosti tohoto Vyjádření, nelze toto Vyjádření použít jako podklad pro vytyčení a je třeba požádat o vydání nového Vyjádření.
5. Bude-li žadatel na společnosti Česká telekomunikační infrastruktura a.s. požadovat, aby se jako účastník správního řízení, pro jehož účely bylo toto Vyjádření vydáno, vzdala práva na odvolání proti rozhodnutí vydanému ve správním řízení, pro jehož účely bylo toto Vyjádření vydáno, je povinen kontaktovat POS.

II. Součinnost stavebníka při činnostech v blízkosti SEK

1. Započetí činnosti je stavebník, nebo jím pověřená třetí osoba, povinen oznámit POS. Oznámení bude obsahovat číslo Vyjádření, k němuž se vztahují tyto podmínky.
2. Před započetením zemních prací či jakékoliv jiné činnosti je stavebník, nebo jím pověřená třetí osoba, povinen zajistit vyznačení tras PVSEK na terénu dle polohopisné dokumentace. S vyznačenou trasou PVSEK prokazatelně seznámí všechny osoby, které budou a nebo by mohly činnosti provádět.
3. Stavebník, nebo jím pověřená třetí osoba, je povinen upozornit jakoukoliv třetí osobu, jež bude provádět zemní práce, aby zjistila nebo ověřila stranovou a hloubkovou polohu PVSEK příčnými sondami, a je srozuměn s tím, že možná odchylka uložení středu trasy PVSEK, stranová i hloubková, činí +/- 30 cm mezi skutečným uložením PVSEK a polohovými údaji ve výkresové dokumentaci.
4. Při provádění zemních prací v blízkosti PVSEK je stavebník, nebo jím pověřená třetí osoba, povinen postupovat tak, aby nedošlo ke změně hloubky uložení nebo prostorového uspořádání PVSEK. Odkryté PVSEK je stavebník, nebo jím pověřená třetí osoba, povinen zabezpečit proti prověšení, poškození a odcizení.
5. Při zjištění jakéhokoliv rozporu mezi údaji v projektové dokumentaci a skutečností je stavebník, nebo jím pověřená třetí osoba, povinen bez zbytečného odkladu přerušit práce a zjištění rozporu oznámit POS. V přerušovaných pracích lze pokračovat teprve poté, co od POS prokazatelně obdržel souhlas k pokračování v pracích.
6. V místech, kde PVSEK vystupuje ze země do budovy, rozváděče, na sloup apod. je stavebník, nebo jím pověřená třetí osoba, povinen vykonávat zemní práce se zvýšenou mírou opatrnosti s ohledem na ubývající krytí nad PVSEK. Výkopové práce v blízkosti sloupů nadzemního vedení SEK (dále jen NVSEK) je povinen provádět v takové vzdálenosti, aby nedošlo k narušení jejich stability, to vše za dodržení platných právních předpisů, technických a odborných norem, správné praxi v oboru stavebnictví a technologických postupů.

Příloha k *Vyjádření* 693645/16

Číslo žádosti: 0116 691 526

7. Při provádění zemních prací, u kterých nastane odkrytí *PVSEK*, stavebník, nebo jím pověřená třetí osoba před zakrytím *PVSEK* vyzve *POS* ke kontrole. Zához je stavebník oprávněn provést až poté, kdy prokazatelně obdržel souhlas *POS*.

8. Stavebník, nebo jím pověřená třetí osoba, není oprávněn manipulovat s kryty kabelových komor a vstupovat do kabelových komor bez souhlasu společnosti *Česká telekomunikační infrastruktura a.s.*

9. Stavebník, nebo jím pověřená třetí osoba, není oprávněn trasu *PVSEK* mimo vozovku přejíždět vozidly nebo stavební mechanizací, a to až do doby, než *PVSEK* řádně zabezpečí proti mechanickému poškození. Stavebník, nebo jím pověřená třetí osoba, je povinen projednat s *POS* způsob mechanické ochrany trasy *PVSEK*. Při přepravě vysokého nákladu nebo mechanizace pod trasou *NVSEK* je stavebník, nebo jím pověřená třetí osoba, povinen respektovat výšku *NVSEK* nad zemí.

10. Stavebník, nebo jím pověřená třetí osoba, není oprávněn na trase *PVSEK* (včetně ochranného pásma) jakkoliv měnit niveletu terénu, vysazovat trvalé porosty ani měnit rozsah a konstrukci zpevněných ploch (např. komunikací, parkovišť, vjezdů aj.).

11. Stavebník, nebo jím pověřená třetí osoba, je povinen manipulační a skladové plochy zřizovat v takové vzdálenosti od *NVSEK*, aby činnosti na/v manipulačních a skladových plochách nemohly být vykonávány ve vzdálenost menší než 1m od *NVSEK*.

12. Stavebník, nebo jím pověřená třetí osoba, není oprávněn užívat, přemísťovat a odstraňovat technologické, ochranné a pomocné prvky *SEK*.

13. Stavebník, nebo jím pověřená třetí osoba, není oprávněn bez předchozího projednání jakkoliv manipulovat s případně odkrytými prvky *SEK*, zejména s ochrannou skříní optických spojek, optickými spojkami, technologickými rezervami či jakýmkoliv jiným zařízením *SEK*.

14. Stavebník, nebo jím pověřená třetí osoba, je povinen každé poškození či krádež *SEK* neprodleně od okamžiku zjištění takové skutečnosti, oznámit *POS* na telefonní číslo: 606 756 473 nebo v mimopracovní době na telefonní číslo 238 462 690.

III. Práce v objektech a odstraňování objektů

1. Stavebník, nebo jím pověřená třetí osoba, je povinen před zahájením jakýchkoliv prací v budovách a jiných objektech, kterými by mohl ohrozit stávající *SEK*, prokazatelně kontaktovat *POS* a zajistit u společnosti *Česká telekomunikační infrastruktura a.s.* bezpečné odpojení *SEK*.

2. Při provádění činností v budovách a jiných objektech je stavebník, nebo jím pověřená třetí osoba, povinen v souladu s právními předpisy, technickými a odbornými normami (včetně doporučených), správnou praxí v oboru stavebnictví a technologickými postupy provést mimo jiné průzkum vnějších i vnitřních vedení *SEK* na omítce i pod ní.

IV. Součinnost stavebníka při přípravě stavby

1. Pokud činností stavebníka, nebo jím pověřené třetí osoby, k níž je třeba povolení správního orgánu dle zvláštního právního předpisu, dojde k ohrožení či omezení *SEK*, je stavebník, nebo jím pověřená třetí osoba, povinen kontaktovat *POS* a předložit zakreslení *SEK* do příslušné dokumentace stavby (projektové, realizační, koordinační atp.).

2. V případě, že pro činnosti stavebníka, nebo jím pověřené třetí osoby, není třeba povolení správního orgánu dle zvláštního právního předpisu, je stavebník, nebo jím pověřená třetí osoba, povinen předložit zakreslení trasy *SEK* i s příslušnými kótami do zjednodušené dokumentace (katastrální mapa, plánec), ze které bude zcela patrná míra dotčení *SEK*.

Příloha k *Výjádření* 693645/16

Číslo žádosti: 0116 691 526

3. Při projektování stavby, rekonstrukce či přeložky vedení a zařízení silových elektrických sítí, elektrických trakcí vlaků a tramvají, nejpozději však před zahájením správního řízení ve věci povolení stavby, rekonstrukce či přeložky vedení a zařízení silových elektrických sítí, elektrických trakcí vlaků a tramvají, je stavebník, nebo jím pověřená třetí osoba, povinen provést výpočet rušivých vlivů, zpracovat ochranná opatření a předat je *POS*.

4. Při projektování stavby, při rekonstrukci, která se nachází v ochranném pásmu radiových tras společnosti *Česká telekomunikační infrastruktura a.s.* a překračuje výšku 15 m nad zemským povrchem, a to včetně dočasných objektů zařízení staveniště (jeřáby, konstrukce, atd.), nejpozději však před zahájením správního řízení ve věci povolení takové stavby, je stavebník nebo jím pověřená třetí osoba, povinen kontaktovat *POS*. Ochranné pásmo radiových tras v šíři 50m je zakresleno do situačního výkresu. Je tvořeno dvěma podélnými pruhy o šíři 25 m po obou stranách radiového paprsku v celé jeho délce, resp. 25 m kruhem kolem vysílacího radiového zařízení.

5. Pokud se v zájmovém území stavby nachází podzemní silnoproudé vedení (NN) společnosti *Česká telekomunikační infrastruktura a.s.* je stavebník, nebo jím pověřená třetí osoba, před zahájením správního řízení ve věci povolení správního orgánu k činnosti stavebníka, nebo jím pověřené třetí osoby, nejpozději však před zahájením stavby, povinen kontaktovat *POS*.

6. Pokud by navrhované stavby (produktovody, energovody aj.) svými ochrannými pásmy zasahovaly do prostoru stávajících tras a zařízení *SEK*, či do jejich ochranných pásem, je stavebník, nebo jím pověřená třetí osoba, povinen realizovat taková opatření, aby mohla být prováděna údržba a opravy *SEK*, a to i za použití mechanizace, otevřeného plamene a podobných technologií.

V. Křížení a souběh se SEK

1. Stavebník, nebo jím pověřená třetí osoba, je povinen v místech křížení *PVSEK* se sítěmi technické infrastruktury, pozemními komunikacemi, parkovacími plochami, vjezdy atp. ukládat *PVSEK* v zákonných předpisy stanovené hloubce a chránit *PVSEK* chráničkami s přesahem minimálně 0.5 m na každou stranu od hrany křížení. Chráničku je povinen utěsnit a zamezit vnikání nečistot.

2. Stavebník nebo jím pověřená třetí osoba, je výslovně srozuměn s tím, že v případě, kdy hodlá umístit stavbu sjezdu či vjezdu, je povinen stavbu sjezdu či vjezdu umístit tak, aby metalické kabely *SEK* nebyly umístěny v hloubce menší než 0,6 m a optické nebyly umístěny v hloubce menší než 1 m.

3. Stavebník, nebo jím pověřená třetí osoba, je povinen základy (stavby, opěrné zdi, podezdívky apod.) umístit tak, aby dodržel minimální vodorovný odstup 1,5 m od krajního vedení, případně kontaktovat *POS*.

4. Stavebník, nebo jím pověřená třetí osoba, není oprávněn trasy *PVSEK* znepřístupnit (např. zabetonováním).

5. Stavebník, nebo jím pověřená třetí osoba, je při křížení a souběhu stavby nebo sítě technické infrastruktury s kabelovodem povinen zejména:

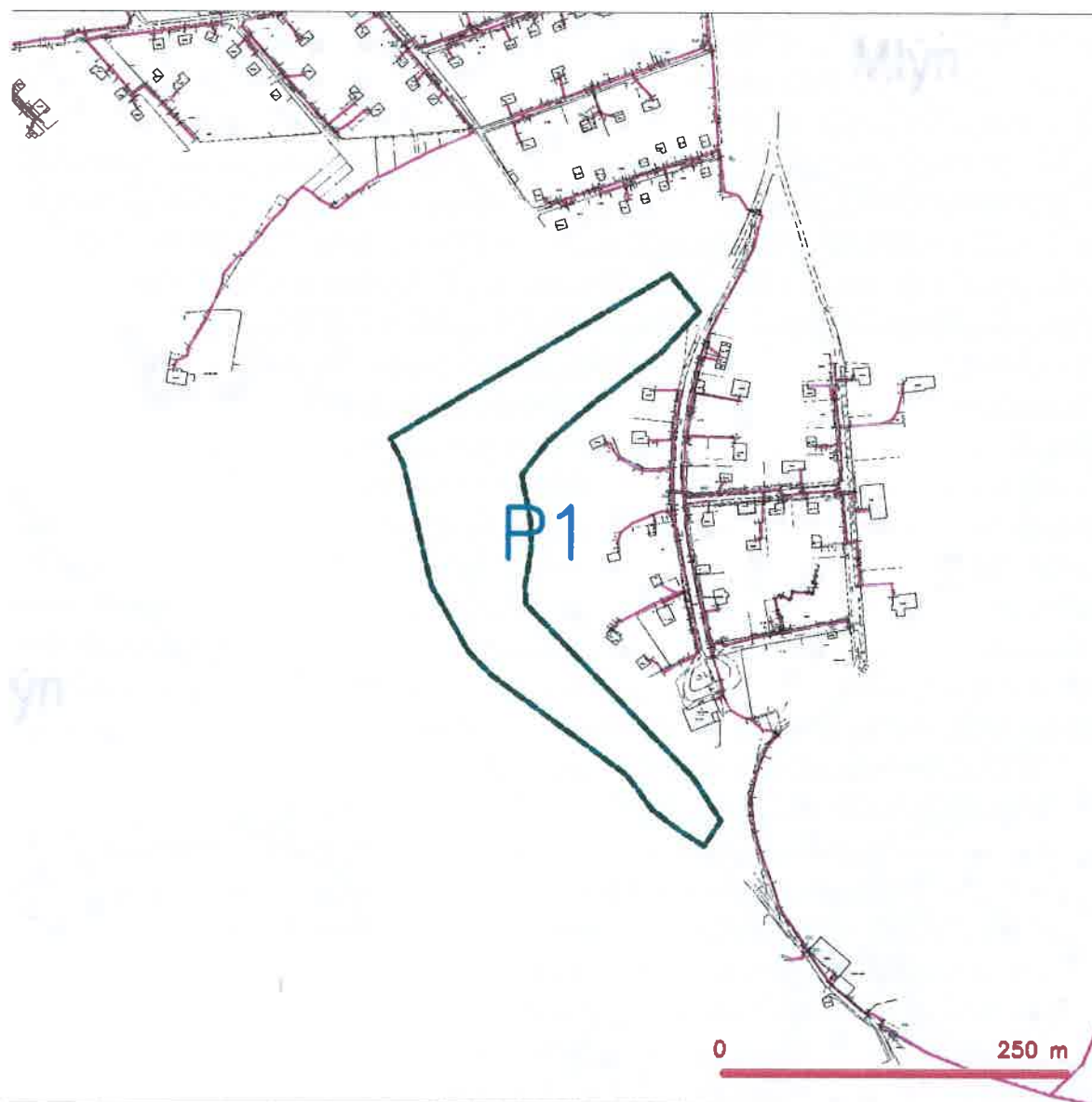
- pokud plánované stavby nebo trasy sítě technické infrastruktury budou umístěny v blízkosti kabelovodu ve vzdálenosti menší než 2 m nebo při křížení kabelovodu ve vzdálenosti menší než 0,5 m nad nebo kdekoli pod kabelovodem, předložit *POS* zakreslení v příčných řezech,
- do příčného řezu zakreslit také profil kabelové komory v případě, kdy jsou sítě technické infrastruktury či stavby umístěny v blízkosti kabelové komory ve vzdálenosti menší než 2 m,
- neumísťovat nad trasou kabelovodu v podélném směru sítě technické infrastruktury,
- předložit *POS* vypracovaný odborný statický posudek včetně návrhu ochrany tělesa kabelovodu pod stavbou, ve vjezdu nebo pod zpevněnou plochou,
- nezakrývat vstupy do kabelových komor, a to ani dočasně,
- projednat s *POS*, nejpozději ve fázi projektové přípravy, jakékoliv výkopové práce, které by mohly být vedeny v úrovni či pod úrovní kabelovodu nebo kabelové komory a veškeré případy, kdy jsou trajektorie podvrtní a protlaků ve vzdálenosti menší než 1,5 m od kabelovodu.

(tiskový formát A4)

Příloha k Vyjádření č.j.: 693645/16

Číslo žádosti: 0116 691 526

SITUAČNÍ VÝKRES - ZÁJMOVÉ ÚZEMÍ



LEGEND:

- [illegible]

Česká telekomunikační infrastruktura a.s.
Olšanská 2681/6
130 00 Praha 3
DIČ: CZ04084063

96

AVS Projekt, s.r.o.
Tomáš Lojda
Jirčanská 828/31
142 00 Praha

V Praze, 27.8.2016

Naše zn.: **MW000004867415160**

Věc: vyjádření k žádosti k akci **"II/118 Malé Kyšice, nestabilní silniční svah"**

Sdělujeme Vám, že společnost Vodafone Czech Republic a.s., se sídlem Praha 5, náměstí Junkových 2, IČ: 25788001, zapsaná dne 13.8. 1999 v obchodním rejstříku vedeném Městským soudem v Praze pod spisovou značkou B.6064 na základě předložené dokumentace ze dne **27.8.2016**

souhlasí s realizací projektu.

Ve vámi zadaném zájmovém území a v uvedené výšce (výška stavby: 0 m, výška jeřábu: 0 m) se nenachází žádné podzemní ani nadzemní vedení naší společnosti.

Platnost vyjádření je **1 rok** od data vydání.

S pozdravem

v.z. Nikol Jeníková
Vodafone Czech Republic a.s.
Náměstí Junkových 2
155 00 Praha 5


Vodafone Czech Republic a.s.
Náměstí Junkových 2, 155 00 Praha 5
IČO: 25788001, DIČ: CZ25788001
Tel: 775 971 111, fax: 775 971 900

Tel.: 775 012 026
E-mail: west@vodafone.cz

Seznam příloh/přiložených souborů:

Zadost_MW000004867415160.pdf



Žádost o vyjádření k existenci sítí č. MW000004867415160

Identifikační údaje žadatele / stavebníka

Typ: Právnícká osoba
Firma: KSÚS Středočeského kraje příspěvková organizace
Jméno: Ladislav
Příjmení: Bak
Telefon: +420 257 280 111
E-mail: info@kr-s.cz

Adresa sídla/bydliště

Ulice: Zborovská
Č.p. (č.ev.) / č.o.: 81 / 11
Obec: Praha 5
PSČ: 15000

Identifikační údaje zástupce žadatele / stavebníka

Typ: Právnícká osoba
Firma: AVS Projekt, s.r.o.
Jméno: Tomáš
Příjmení: Lojda
Telefon: +420 608 907 767
E-mail: site12@seznam.cz

Adresa sídla/bydliště

Ulice: Jirčanská
Č.p. (č.ev.) / č.o.: 828 / 31
Obec: Praha
PSČ: 14200

Důvod žádosti o vyjádření

Název stavby:	II/118 Malé Kyšice, nestabilní silniční svah
Typ stavby:	Ostatní
Stupeň žádosti:	Jiný
Výška stavby:	0 m
Výška jeřábu:	0 m
Seznam příloh:	SITUACE Malé Kyšice.pdf

Zájmové území

Kresba 1:



Dotčené KÚ:
 Chyňava (655449)
 Unhošť (774499)
 Malé Kyšice (690520)

Datum: 27.8.2016

Zadáno: Portál MAWIS

Informace podle zákona č. 127/2005 Sb., o elektronických komunikacích, č. 101/2000 Sb., o ochraně osobních údajů a o změně některých zákonů a dalšími souvisejícími právními předpisy.

Společnost Position s.r.o., se sídlem Londýnská 665/45, 120 00 Praha 2, IČ 26422816, zapsaná v obchodním rejstříku vedeném Městským soudem v Praze, oddíl C, vložka 81053 („Position“) a společnost Vodafone Czech Republic s., se sídlem nám. Junkových 2808/2, 155 00 Praha 5, IČ 25788001, zapsaná v obchodním rejstříku vedeném Městským soudem v Praze, oddíl B, vložka 6064 („Vodafone“) Vás tímto informují, že shromážděné osobní údaje v rozsahu Vaše jméno, příjmení, bydliště, e-mailová adresa a telefonní číslo bude Position a Vodafone zpracovávat za účelem jejich použití při realizaci povinností v souvislosti se žádostí o stanovisko nebo vyjádření pro řízení podle zákona č. 183/2006 Sb., o územním plánování a stavebním řádu (stavební zákon), a to automatizovaným způsobem nebo v tištěné podobě s tím, že Vaše osobní údaje nebudou zpřístupněny jiným osobám. Vaše osobní údaje poskytnete dobrovolně.

Dále Vás informujeme o Vašem právu žádat o vysvětlení popř. o odstranění nežádoucího stavu, především domníváte-li se, že jsou Vaše osobní údaje zpracovávány v rozporu s ochranou Vašeho soukromého a osobního života nebo v rozporu se zákonem.

Strana 2/2, žádost č. MW000004867415160

Vodafone Czech Republic a.s.,
 náměstí Junkových 2
 155 00 Praha 5

Vodafone péče o zákazníky: 800 77 00 77
 IČO: 25788001, DIČ: CZ25788001
 vodafone.cz

Společnost zapsaná v obchodním rejstříku vedeném Městským soudem v Praze, oddíl B, vložka 6064.



První zelená síť



PRO SPOLEČNÉ ZÁŽITKY

Vyřizuje: Dundáček Petr

E-mail: petr.dundacek@t-mobile.cz

AVS Projekt, s.r.o.
Tomáš Lojda
Jirčanská 828/31
14200 Praha

Naše značka: E24226/16

V Praze dne: 31.8.2016

Vyjádření a stanovení podmínek pro udělení souhlasu s umístěním stavby v ochranném pásmu sítě technické infrastruktury (TI) společnosti T-Mobile Czech Republic a.s.

Vydané podle § 101 ZÁKONA Č. 127/2005 Sb., o elektronických komunikacích a o změně některých souvisejících zákonů (zákon o elektronických komunikacích – dále jen ZEK), ve znění pozdějších předpisů a §161 zákona č. 183/2006 Sb., o územním plánování a stavebním řádu (stavební zákon) či dle dalších příslušných právních předpisů

Věc: II/118 Malé Kyšice, nestabilní silniční svah

Stupeň: Jiný důvod

Na základě předložených projektových podkladů dáváme **souhlasné stanovisko k vydání Územního souhlasu / rozhodnutí (Stavebního povolení) a následně souhlas s realizací stavby.**

Dle předložených dokladů nedojde ke kolizi s technickou infrastrukturou společnosti **T-Mobile Czech Republic a.s.**

Toto stanovisko má platnost 1 rok.

T-Mobile
T-Mobile Czech Republic a.s.
Tomčikova 2144/1
148 00 Praha 4
IČ 649 49 681, DIČ CZ64949681

Ochrana sítí
Technologický úsek

Seznam příloh

Příloha č.1 - Rekapitulace žádosti

Příloha č.2 - Situační plán



Příloha č. 1

Rekapitulace žádosti o vyjádření k existenci sítě elektronických komunikací

Číslo žádosti: **E24226/16**
 Název stavby / akce: **II/118 Malé Kyšice, nestabilní silniční svah**
 Datum podání žádosti: **31.8.2016**
 Důvod žádosti: **Jiný důvod**
 Popis jiného důvodu žádosti: **Spojené územní a stavební řízení**
 Poznámka:

Žadatel

Firma / organizace: **AVS Projekt, s.r.o.**
 IČ: **25080342**
 DIČ:
 Kontaktní osoba: **Tomáš Lojda**
 Adresa: **Jirčanská 828/31**
 Město / obec: **Praha**
 PSČ: **14200**
 Stát:
 E-mail: **site12@seznam.cz**
 Telefonní číslo: **+420608907767**

Stavebník

Firma / organizace: **KSÚS Středočeského kraje přísp.organisace**
 Kontaktní osoba: **Ing. Ladislav Bak**
 Adresa: **Zborovská 81/11**
 Město / obec: **Praha 5**
 PSČ: **15000**
 Stát:
 E-mail: **info@kr-s.cz**
 Telefonní číslo: **257280111**

Stavba

Výška nad terénem (metry): **0 m**
 Projektant:
 Druh stavby: **Ostatní**
 Hodnota projektu:
 Měsíc zahájení stavby:
 Měsíc ukončení stavby:

Odeslání stanoviska

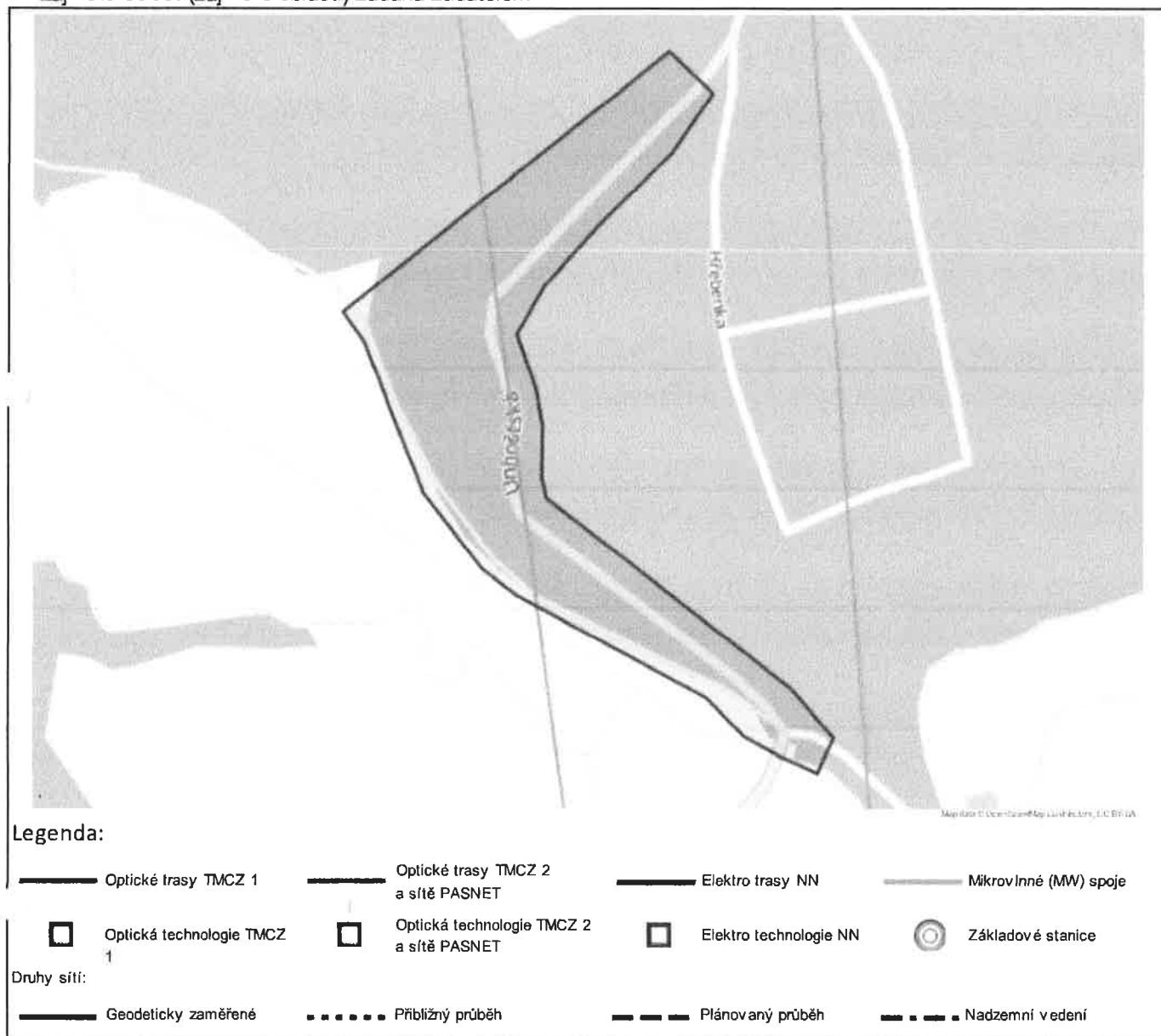
E-mail: **site12@seznam.cz**



Příloha č. 2

Situační plán

Zájmová oblast (zájmové oblasti) zadaná žadatelem



Geometrie zájmové oblasti (zájmových oblastí) žádosti ve formátu WKT a souřadnicovém systému S-JTSK. Zkopírováním textu lze geometrii zobrazit v jakémkoli softwaru podporujícím formát WKT.

POLYGON((-766287.6274 -1043263.8892,-766315.791 -1043294.3478,-766363.066 -1043329.7613,-766397.6599 -1043358.7257,-766417.1068 -1043383.7288,-766410.6245 -1043416.1403,-766409.6985 -1043437.4392,-766414.3287 -1043466.1465,-766413.4027 -1043478.185,-766290.2391 -1043605.0528,-766270.2149 -1043636.2928,-766282.3858 -1043654.8136,-766301.4358 -1043642.6428,-766320.4858 -1043628.3553,-766338.7922 -1043603.3629,-766388.2693 -1043567.115,-766438.1806 -1043530.3516,-766455.2463 -1043512.8891,-766482.2338 -1043465.2641,-766503.665 -1043375.9672,-766513.19 -1043357.3141,-766309.0796 -1043236.9151,-766287.6274 -1043263.8892))



AVS Projekt, s.r.o.

Jirčanská 828

14200 Praha

Váš dopis značky / ze dne	Naše značka	Vyřizuje	Místo odeslání / dne
/ 09.08.2016	UPTS/OS/155049/2016	Dáša Houžvičková	Praha / 15.09.2016

Věc: Vyjádření k existenci podzemních sítí spol. České Radiokomunikace, a.s.

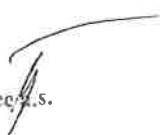
Účel: Existence sítí

A' : II/118 Malé Kyšice, nestabilní silniční svah

K Vaší žádosti o vyjádření k existenci sítí Vám sdělujeme, že ve Vámi vyznačeném/řešeném území nedojde ke styku s žádným podzemním vedením/zařízením v naší správě.

S pozdravem

Za správnost:


České Radiokomunikace a.s.
Skokanská 2117/1
169 00 Praha 6
(54)

Ing. Houžvička Tomáš
Senior specialista ATP

Příloha:

Platnost tohoto vyjádření je jeden rok od data vystavení, tj. do 15.09.2017

Úhradu částky za vyjádření proveďte na účet Českých Radiokomunikací, a.s. Číslo účtu Českých Radiokomunikací, a.s. vč. variabilního symbolu naleznete na přiloženém Zjednodušeném daňovém dokladu.



ŽADATEL

AVS Projekt, s.r.o.

NAŠE ZNAČKA
0100620844VYŘIZUJE/ LINKA
840 840 840VYŘÍZENO DNE
25.08.2016**Věc: Sdělení o existenci energetického zařízení společnosti ČEZ Distribuce, a. s., pro akci:****II/118 Malé Kyšice, nestabilní svah**

Vážený zákazníku,

dovolujeme si reagovat na Vaši žádost číslo 0100620844 ze dne 25.08.2016, která se týkala sdělení o existenci energetického zařízení. Na Vámi uvedeném zájmovém území se **nenachází energetické zařízení v majetku společnosti ČEZ Distribuce, a. s.**

Zároveň si Vás dovoluujeme upozornit, že se v zájmovém území může nacházet energetické zařízení, které není v majetku společnosti ČEZ Distribuce, a. s.

Toto sdělení je platné do 25.02.2017.

V souvislosti s výše uvedeným si Vás dovoluujeme upozornit, že uvedené sdělení včetně jeho příloh představuje skutečnosti tvořící obchodní tajemství společnosti ČEZ Distribuce, a. s. Poskytnuté informace jsou dále také důvěrnými informacemi a obchodně citlivými informacemi společnosti ČEZ Distribuce, a. s. Z výše uvedených důvodů si Vás proto společnost ČEZ Distribuce, a. s. dovoluje upozornit, že s poskytnutými informacemi je potřeba nakládat dle platných právních předpisů, v opačném případě se vystavujete postihu ve smyslu platné právní úpravy. V této souvislosti si Vás dále dovoluujeme upozornit, že požadované informace nesmí být předány, sděleny, využity, zpřístupněny, či jiným způsobem postoupeny na jakoukoli třetí osobu bez předchozího prokazatelného souhlasu společnosti ČEZ Distribuce, a. s. Informace o existenci sítí mohou být využity pouze pro účel, pro který byly vyžádány.

S pozdravem

z pověření POV/ŘDA/94/0118/2014

Ing. Zbyněk Businský

Vedoucí odboru Správa dat o sítí

ČEZ Distribuce, a. s.

Přílohy

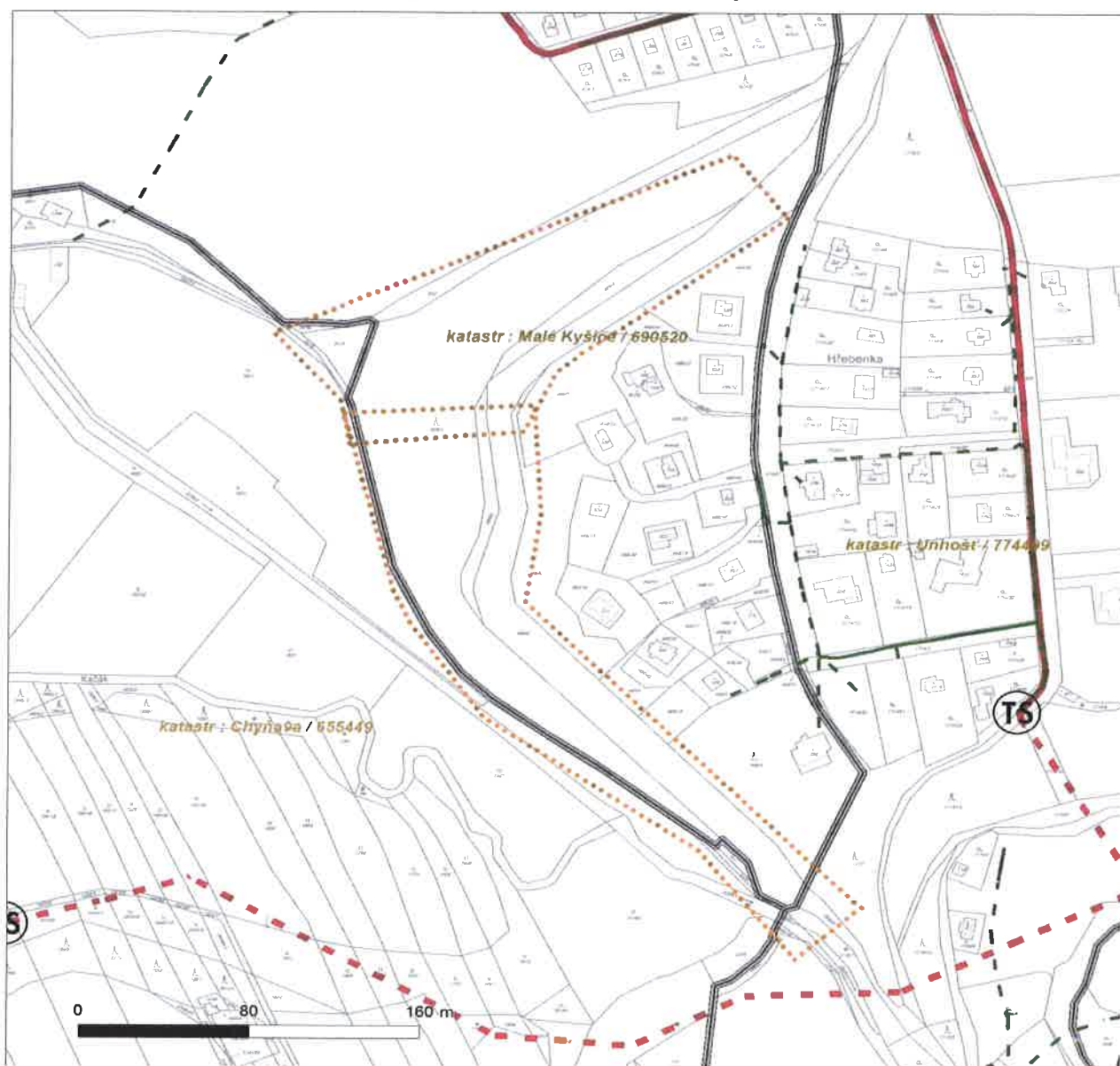
Situační výkres zájmového území



Platí pouze se sdělením číslo 0100620844.

Zakreslené polohy zařízení v příloze jsou pouze informativní.

Situační v[kres zájmového [zemí [klad mapov[ch list[[]



LEGENDA

	Podzemní vedení NN do 1kV		Stanice do 52 kV - stožárová
	Nadzemní vedení NN do 1kV		Stanice do 52 kV - zděná
	Podzemní vedení VN do 35 kV		Transformovna (nad 52 kV)
	Nadzemní vedení VN do 35 kV		Prohlášení investice ČEZ Distribuce
	Podzemní vedení VVN 110kV		Stanice ČEZ Distribuce ve výstavbě
	Nadzemní vedení VVN 110kV		Zařízení ČEZ Distribuce ve výstavbě
	NN přívod odběratele		Hranice katastrálního území
	Cizí energetické vedení		
	Zájmové území		

Dobrý den,

v návaznosti na Vaše požadavky Vám sděluji, že:

Vzhledem k charakteru telekomunikačních sítí řešených mikrovlnnými (rádiovými) nadzemními pojítky se tato žádost vztahuje na objekty (stavby) s výškou 12 m a vyšší a zařízení staveniště s výškou 12 m a vyšší (stavební výškové jeřáby,.. atd.). Pokud je stavba nižší než 12 m, tak vyjádření od nás nepotřebujete.

S pozdravem

**Iveta Půlpánová
Coprosys a.s.
Na Kopci 239, 537 01 Chrudim**

tel. 469 775 772, 469 775 775



Vyjádření ke stavbě z hlediska existence zařízení správce a stanovení podmínek pro výstavbu a ochranu zařízení ve správě společnosti ELTODO-CITELUM, s.r.o.

Číslo žádosti/vyjádření: VPD_2016_3043

Důvod vydání vyjádření (stupeň PD): Dokumentace pro spojené územní a stavební řízení

Žadatel: AVS Projekt s.r.o. IČ: 25080342
Jirčanská 828/31, Libuš, 14200 Praha 4
tel.: +420608907767 email: tomas.lojda@seznam.cz

Stavebník: KSÚS Středočeského kraje, příspěvková organizace IČ: 66001
Zborovská 81/11, Smíchov, 15000 Praha 5
tel.: 257280111 email: info@kr-s.cz

Název akce: „II/118 Malé Kyšice, nestabilní silniční svah“


Zájmové území:

Kladno, Malé Kyšice

Kat. území/číslo parcely: 690520 - Malé Kyšice / 469/3

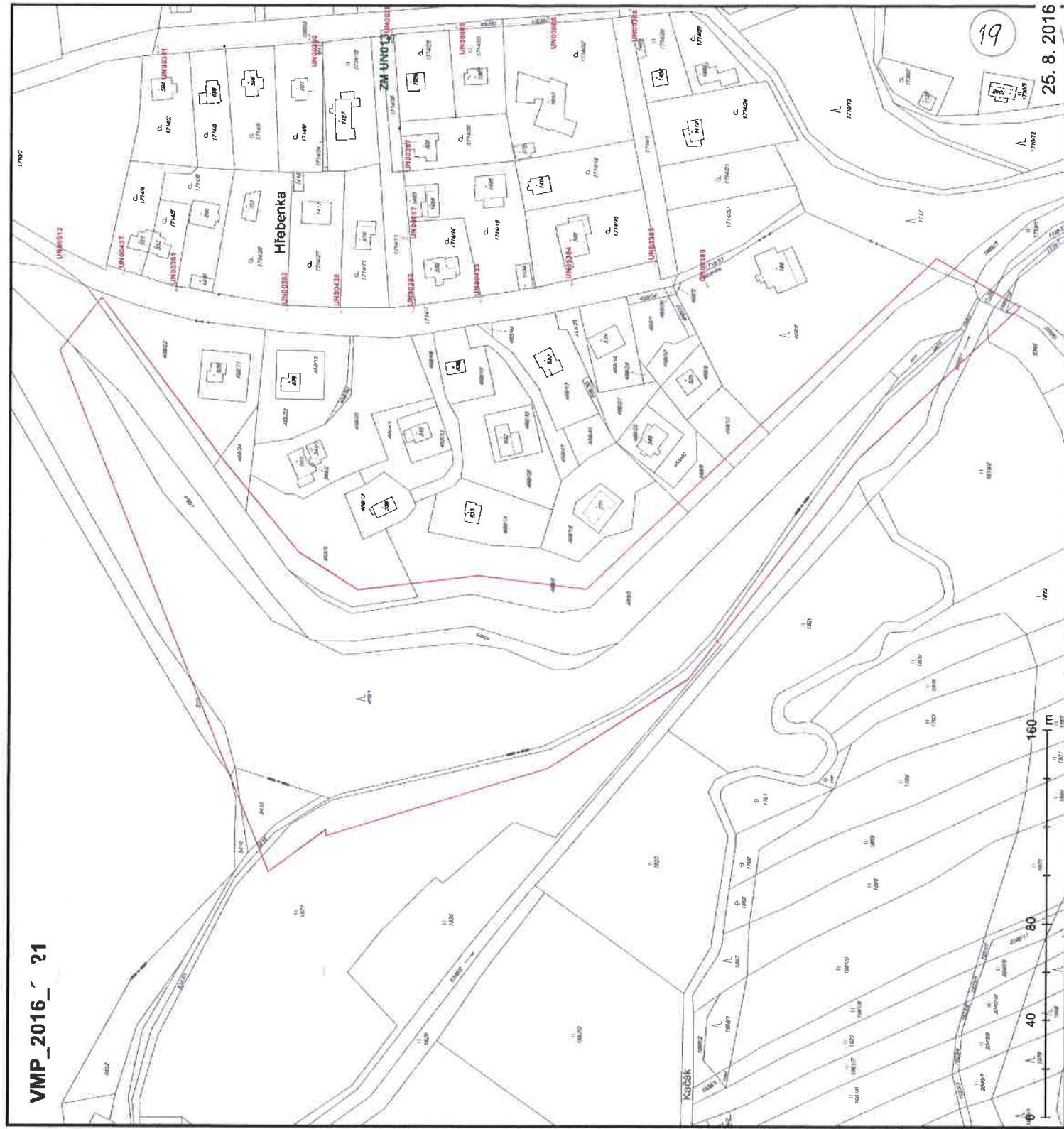
Žadatel výše uvedenou žádostí a předloženou autorizovanou projektovou dokumentací přesně vymezil zájmové území a zároveň stanovil důvod pro vydání Vyjádření ke stavbě z hlediska existence zařízení správce a stanovení podmínek pro výstavbu a ochranu zařízení ve správě společnosti ELTODO-CITELUM, s.r.o.







Společnost ELTODO – CITELUM, s.r.o. nemá ve správě veřejné osvětlení v k.ú. 690520 - Malé Kyšice, proto se k Vaší žádosti nemůžeme vyjádřit.


Kamila Procházková
vedoucí provozního úseku
ELTODO-CITELUM, s.r.o.
Novodvorská 1010/14
142 01 Praha 4
IČ: 25751018
DIČ: CZ26751018
(8)

ELTODO-CITELUM, s.r.o.
Novodvorská 1010/14, 142 01 Praha 4
Tel.: +420 261 341 111, Fax: +261344205, www.eltodo.cz

Zapsáno v obchodním rejstříku vedeném Městským soudem v Praze, oddíl C, vložka 66926, den zápisu 31. 3. 1999
IČ: 25 75 10 18, DIČ: CZ 25 75 10 18
Bankovní spojení: ČSOB, Radlická 333/150, 150 57 Praha 5, č. účtu: CZK 117436043/0300



-  žádost o výdej mapových podkladů
-  veřejné osvětlení - stožárové
-  zaplnací místo
-  pomocný stožár
-  kabelové vedení - veřejné osv., zemní
-  kabelové vedení - veřejné osv., vrchní



AVS Projekt, s.r.o.
Jirčanská 828/31
14200 Praha

naše značka
5001366771

vyřizuje
Jaroslav Kápička

datum
25.08.2016

Věc:

II/118 Malé Kyšice, nestabilní silniční svah

K.ú. - p.č.: Malé Kyšice, Chyňava, Unhošť

Stavebník: Krajská správa a údržba silnic Středočeského kraje, příspěvková organizace, Zborovská 81/11, 15000 Pra

Účel stanoviska: Existence sítí

RWE GasNet, s.r.o., jako provozovatel distribuční soustavy (PDS) a technické infrastruktury, zastoupený RWE Distribuční služby, s.r.o., vydává toto stanovisko:

V zájmovém území vyznačeném v příloze tohoto stanoviska, nejsou umístěna žádná provozovaná plynárenská zařízení a plynovodní přípojky ve vlastnictví nebo správě RWE GasNet, s.r.o.. Mohou se zde nacházet plynárenská zařízení jiných vlastníků či správců, případně i dlouhodobě nefunkční/neprovozovaná plynárenská zařízení bez dostupných informací o jejich poloze a vlastnictví.

V rozsahu území vyznačeného v příloze souhlasíme s povolením stavby dle zákona 183/2006 Sb. ve znění pozdějších předpisů např. s vydáním územního rozhodnutí, zjednodušeným územním řízením, vydáním územního souhlasu, uzavřením veřejnoprávní smlouvy, ohlášením, stavebním povolením, veřejnoprávní smlouvou o provedení stavby nebo oznámením stavebního záměru s certifikátem autorizovaného inspektora.

V případě uzavření veřejnoprávní smlouvy nebude RWE GasNet, s.r.o. ani RWE Distribuční služby, s.r.o., jako zmocněnec RWE GasNet, s.r.o., účastníkem územního ani stavebního řízení a nebudou uvedeni ve třetích osobách veřejnoprávní smlouvy.

Platí pouze pro území vyznačené v příloze tohoto stanoviska a to 24 měsíců ode dne jeho vydání.

Stanovisko bylo vygenerováno na základě vaší žádosti automaticky.

V případě dotčení pozemku v majetku RWE kontaktujte prosím RWE GasNet, s.r.o. Kontakt naleznete na adrese www.rwe-distribuce.cz/cs/kontaktni-system/, činnost "Smluvní vztahy - pozemky a budovy plynárenských zařízení", případně na Zákaznické lince 840 11 33 55.

RWE Distribuční služby, s.r.o.

Plynárenská 499/1
Zábrdovice
602 00 Brno
T +420532221111
F +420545578571
E info_ds@rwe.cz
I www.rwe.cz
IČ: 27935311
DIČ: CZ27935311

Zapsán do obchodního rejstříku:
Krajský soud v Brně
oddíl C, vložka 57165
26.07.2007

Bankovní spojení:
Československá obchodní banka,
a.s.
Číslo účtu: 17837923
Kód banky: 0300



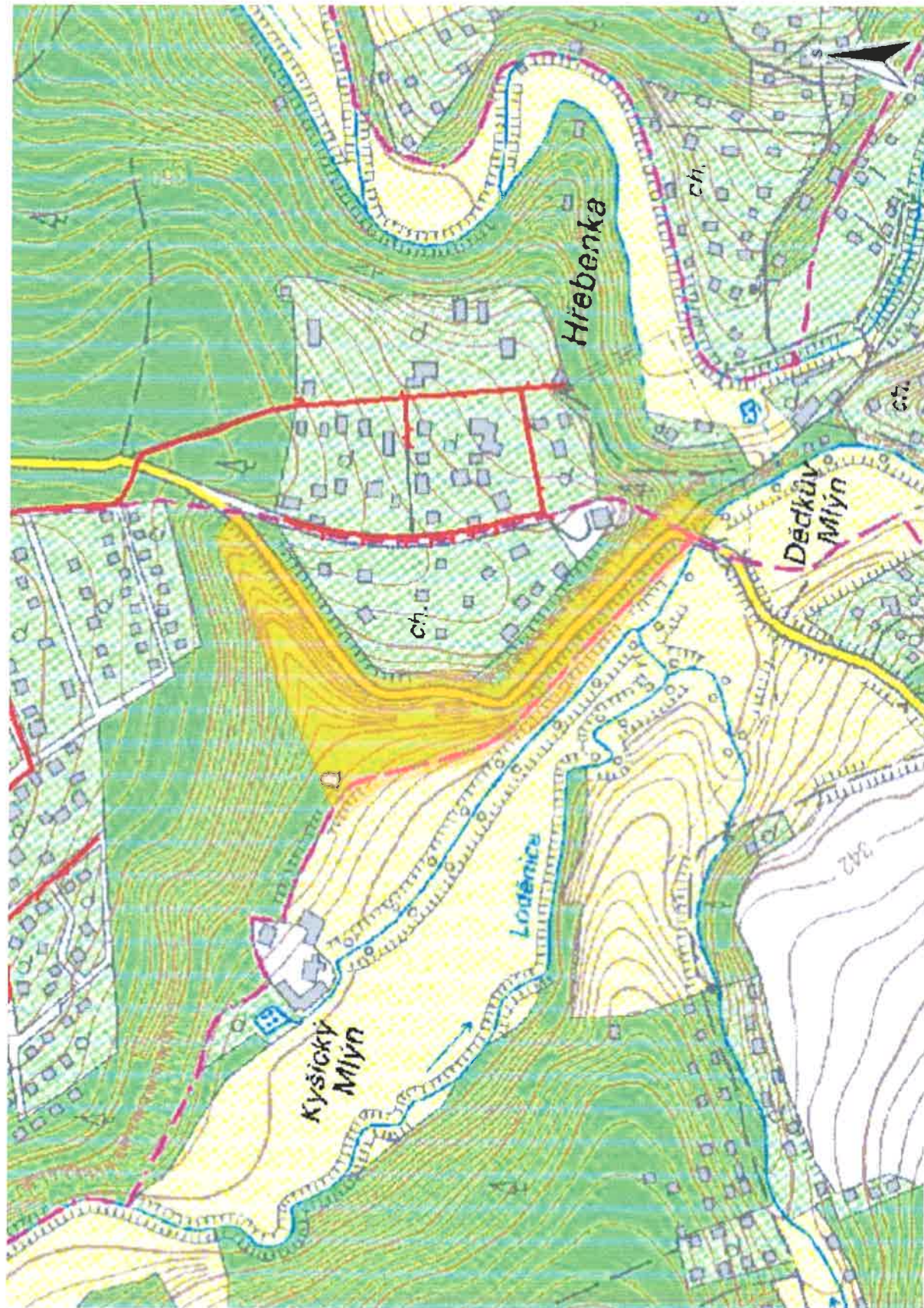
Za správnost a úplnost dokumentace předložené s žádostí včetně jejího souladu s platnými předpisy plně zodpovídá její zpracovatel. Stanovisko nenahrazuje případná další stanoviska k jiným částem stavby.

V případě další korespondence nebo jednání (např. změna stavby) uvádějte naši značku - 5001366771 a datum tohoto stanoviska. Kontakty jsou k dispozici na www.rwe-ds.cz nebo Zákaznická linka 840 11 33 55.

Jaroslav Kápička
vedoucí zpracování externích požadavků
odbor zpracování externích požadavků
RWE Distribuční služby, s.r.o.

Přílohy: Orientační zakres plynárenského zařízení

Provozovatel DS: RWE GasNet, s.r.o.; Stavebník: Krajská správa a údržba silnic Středočeského kraje, příspěvková organizace, Zborovská 81/11, 15000 Praha. K.ú.: Malé Kyšice, Chyňava, Unhošť.



Legenda:

linie	plynovodu
—	NTL
—	STL
—	VTL
—	VVTL
—	nefunkční
—	výstavba
	regulační stanice
	ochranné zařízení
	kabel
	elektropřípojka
	kabel protikorozi ochrany
	anodové uzemnění
	stanice katodové ochrany



ČD-Telematika

AVS Projekt, s.r.o.
Tomáš Lojda
Jirčanská 828/31
142 00 Praha

Číslo jednací 1201609845

Datum 25.8.2016

Vyřizuje Mira Klímová

telefon +420 725 079 660

e-mail Mira.Klimova@cdt.cz

Věc: **Souhrnné stanovisko k existenci komunikačního vedení a zařízení ve správě ČD - Telematika a.s. ke sloučenému územnímu a stavebnímu řízení.**

Název stavby: **II/118 Malé Kyšice, nestabilní silniční svah**

Při realizaci výše uvedené stavby **NEDOJDE** ke styku se sítí elektronických komunikací, která je chráněna ochranným pásmem dle §102 zák. č. 127/2005 Sb., o elektronických komunikacích.

Toto vyjádření platí pouze pro dokumentaci ověřenou společností ČD - Telematika a.s. a pro rozsah prací na ní vyznačených.

Vyjádření je platné pouze pro zájmové území vyznačené žadatelem včetně důvodu stanoveného žadatelem.

Vyjádření pozbývá platnosti dne 25.8.2018

ČD - Telematika a.s.
Pernerova 2819/2a
130 00 Praha 3

www.cdt.cz



AVS Projekt, s. r. o.
Tomáš Lojda
Jirčanská 828/31
142 00 PRAHA

Váš dopis značky / ze dne

Naše značka
0161-7615/2016

Vyřizuje / linka
Kubásková/37
e-mail: martina.kubaskova@vakberoun.cz

v Berouně dne
12. 09. 2016

Věc: Vyjádření ke spojenému územnímu a stavebnímu řízení

Stavba: k.ú.Malé Kyšice – II/118 Malé Kyšice, nestabilní silniční svah

Stavebník: KSÚS Středočeského kraje, přísp. organizace, Zborovská 81/11, Praha 5

Předložené podklady:

- žádost o vyjádření, zájmové území v KM
- Popis stavby: Zájmové území stavby se nachází na pozemku p. č. 469/3, 469/4, 469/5 v k. ú. Malé Kyšice.

V zájmovém území výše uvedené stavby v k. ú. Malé Kyšice **naše společnost neprovozuje ani nevlastní žádná vodohospodářská zařízení.**



Ing. Roman Badin, MBA
technický ředitel

Vodovody a kanalizace Beroun
akciová společnost
266 41 Beroun, Mostníkovská 255
Tel.: 311 747 111, Fax: 311 621 372
DIČ: CZ46356975 4

Příloha: ověřené zájmové území v KM

Platnost tohoto vyjádření je jeden rok ode dne jeho vystavení.

Soubor se souřadnicemi polygonu: polygon0.txt

Dotčené pozemky: II/118 Malé Kyšice, nestabilní silniční svah (parcely č. 469/3, 469/4, 469/5)

Dotčená KÚ: KÚ: Chyňava (655449), Malé Kyšice (690520), Unhošť (774499)

Společnost Kanalizace Beroun, a.s.

Mostníková 255, 266 41 Beroun 3

tel.: 311 747 111, fax: 311 621 372

Ve vyznačeném prostoru se nenachází žádné

zařízení v naší správě

(Platnost tohoto vyjádření je jeden rok)

Náše zn.

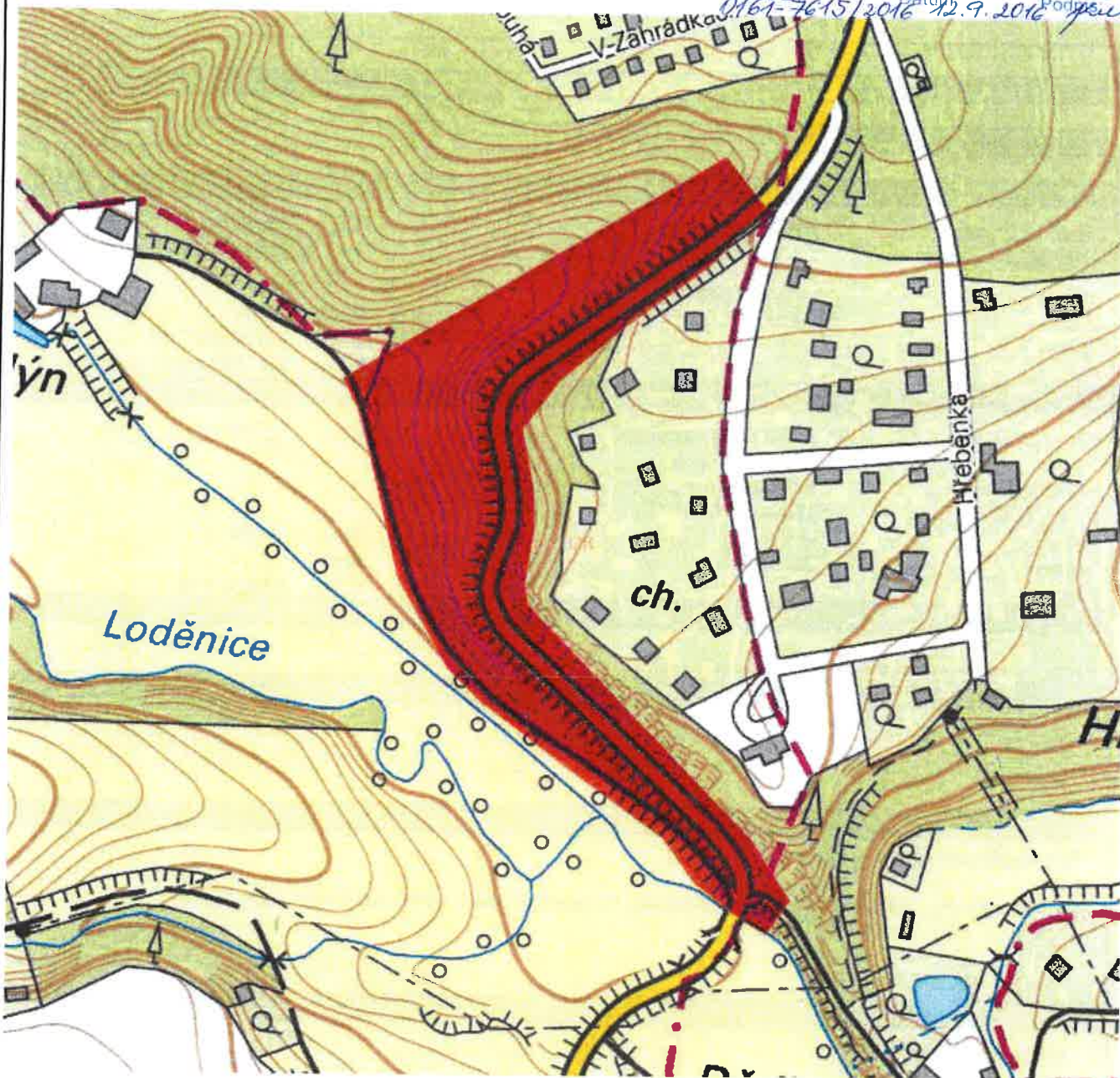
0161-7615/2016

Datum

12.9.2016

Podpis

26



Souhlas se zpracováním osobních údajů

Žadatel odesláním žádosti uděluje společnostem v žádosti uvedeným a provozovateli tohoto systému souhlas, aby ve smyslu ustanovení § 11 zákona č. 101/2000 Sb. shromáždily a zpracovaly osobní údaje žadatele a případně stavebníka, uvedené v této žádosti, za účelem jejich použití pro vystavení požadovaného vyjádření o existenci sítě, ochrany stávající infrastruktury a k dalším účelům souvisejícím s plánovanou investiční výstavbou. K jiným účelům nesmí být těchto údajů použito.

Upozornění:

Lhůta pro vydání vyjádření je 30 dnů od obdržení žádosti (dle § 161 Stavebního zákona).

Podání žádosti prostřednictvím služby e-UtilityReport je zdarma.

Někteří správci si mohou účtovat poplatek za vyhotovení vyjádření.

Poskytovatel služby existenci a aktuální výši poplatků za zpracování vyjádření neeviduje.

Žádost vystavena dne

27.8.2016

Vystaveno službou e-UtilityReport

AVS Projekt, s.r.o.
k rukám pana Tomáše Lojdy

Jirčanská 828/31
142 00 Praha 4

Praha, 16. 8. 2016

Vyjádření k existenci podzemních telekomunikačních sítí Družstva EUROSIGNAL

Vážený pane Lojdo,

Družstvo EUROSIGNAL, jako správce IS, vydává pro účely spojeného územního a stavebního řízení na akci „II/118 Malé Kyšice, nestabilní silniční svah“, v katastrálním území Malé Kyšice, na základě Vaší žádosti ze dne 8. 8. 2016, následující vyjádření.

Ve Vámi dotčeném území (dle přiložené PD shora uvedené žádosti) v katastrálním území Malé Kyšice se nenachází žádné podzemní telekomunikační sítě Družstva EUROSIGNAL, a tudíž s nimi **nedojde ke střetu**.

S přátelským pozdravem

Jiří Zámečník
Družstvo EUROSIGNAL

Družstvo Eurosignal
Roháčova 23, 130 00 Praha 3
IČ: 26461129
Tel.: 226 11 11 11

A handwritten signature in blue ink, appearing to be "J. Zámečník", written over the printed contact information of Družstvo Eurosignal.

STÁTNÍ POZEMKOVÝ ÚŘAD

Sídlo: Husinecká 1024/11a, 130 00 Praha 3, IČO : 01312774, DIČ: CZ01312774

Oddělení správy vodohospodářských děl

váš dopis zn.: 166/2016
ze dne: 9. 8. 2016
naše zn.: SPU 407242/2016
vyřizuje: Ing. Václav Dubský
tel.: 723 647 450
e-mail: v.dubsky@spucr.cz
datum: 5. 9. 2016
počet listů: 1
počet příloh/listů:

AVSProjekt s. r.o.
Jirčanská 828/31
142 00 Praha 4

Vyjádření k existenci sítí – akce „II/118 Malé Kyšice, nestabilní silniční svah“

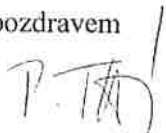
Dne 10. 8. 2016 jsme od Vás obdrželi žádost o vyjádření k existenci sítí ve správě Státního pozemkového úřadu (SPÚ) na akci : „II/118 Malé Kyšice, nestabilní silniční svah“ v k.ú. Malé Kyšice, okres Kladno. Přílohou žádosti byla situace se zákresem zájmového úseku.

Po provedeném šetření Vám sdělujeme, že se dle zaslané situace v zájmové lokalitě nenachází žádná stavba vodního díla – hlavní odvodňovací zařízení (HOZ) v majetku státu a příslušnosti hospodařit Státního pozemkového úřadu ani se zde dle nám dostupných podkladů nenachází podrobné odvodňovací zařízení (POZ).

Dostupné podklady - údaje o POZ (investicích do půdy za účelem zlepšení půdní úrodnosti) jsou neaktualizovanými historickými daty, která pořídila Zemědělská vodohospodářská správa digitalizací analogových map 1 : 10 000. Vzhledem k tomu, že neexistuje evidence meliorací (odvodnění a závlah) a jejich následných změn (zrušení, rozšíření) od doby pořízení těchto dat (zákresy do map provedeny v 90. letech, jejich následná digitalizace proběhla přibližně v letech 2003-2007), nemusí proto tato data odpovídat skutečnému rozsahu meliorací na jednotlivých pozemcích. Údaje jsou k dispozici ke stažení na Portálu farmáře (<http://eagri.cz/public/web/mze/farmar/LPIS/data-melioraci/>) ve formátu shp a jsou také zobrazeny v LPIS ve vrstvě LPIS/Nitrátová směrnice/Uložení hnojiv – detail/Meliorace.

K akci nemáme z technického hlediska žádné připomínky.

S pozdravem



STÁTNÍ POZEMKOVÝ ÚŘAD
Oddělení správy vodohospodářských děl
Husinecká 1024/11a
130 00 Praha 3

Mgr. Petra Tomášková
oddělení správy vodohospodářských děl
Státní pozemkový úřad

DOPORUČENĚ

AVS Projekt s.r.o.
Jirčanská 828/31
142 00 Praha 4

Platnost sdělení je 1 rok

Vaše značka:	Naše značka:	Vyřizuje:	telefon:	V Kladně dne:
167/2016	P16710016734	Křišková	312 812 266	22.8.2016

II/118 Malé Kyšice – nestabilní silniční svah

Existence sítí

(toto sdělení nenahrazuje vyjádření pro územní souhlas, územní ani stavební řízení)

Technické údaje:

- V prostoru budoucího stavebního záměru se nachází **vodohospodářské zařízení** v provozování naší společnosti Středočeské vodárny, a.s., a to **vodovod. Situaci s orientační trasou vodovodu** přikládáme přílohou k tomuto sdělení.
- Polohu vodohospodářského zařízení v digitální podobě je možné si objednat u útvaru GIS tel. 312 812 182 Ing. Josef Kyncl josef.kyncl@svas.cz **Upozorňujeme však, že se jedná rovněž o orientační údaje.**
- Oddílné dešťové kanalizace naše společnost Středočeské vodárny, a.s. neprovozuje.

Vodohospodářské zařízení pro veřejnou potřebu v k.ú. Malé Kyšice je v působnosti provozovatele vodovodů a kanalizací pro veřejnou potřebu – společnosti Středočeské vodárny, a.s.:


- **Provoz vodovod středisko Kladno**, ul. U Vodojemu 3085, vedoucí úseku diagnostiky sítí Jaromír Musil, tel. 312 812 223, 723 074 325, 312 812 176, e-mail jaromir.musil@svas.cz
- **Provoz kanalizace středisko Kladno**, vedoucí střediska Kladno, Marek Hrma - technik provozu kanalizace, tel.: 312 812 723, 724 610 132, e-mail: marek.hрма@svas.cz

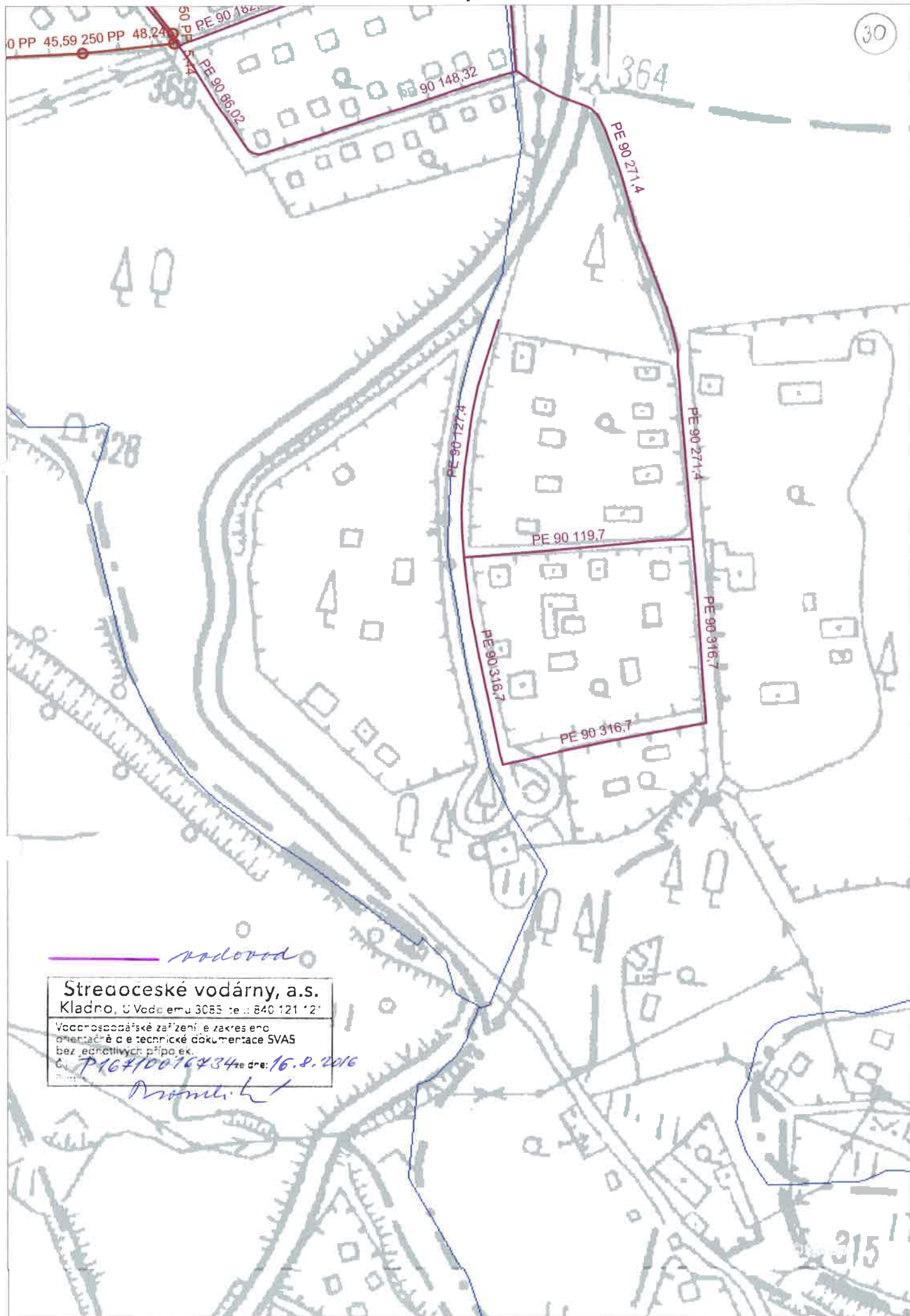
Vytýčení skutečné polohy vodovodu je možno si objednat u výše uvedeného provozu vodovodu, provoz na požádání **upřesní trasu zařízení na místě**. Termín je třeba dohodnout alespoň 7 dní předem.

Ke stavebnímu záměru pro účely územní a stavební řízení se vyjádříme po předložení dokumentace.

Příloha: Situace s razítkem SV, a.s.

Ing. Marie Večeřová
Manažer útvaru technického vyjadřování


Středočeské vodárny, a.s.
Útvar technického vyjadřování
U Vodojemu 3085, 272 80 Kladno
(1)



**MĚSTO UNHOŠŤ**

MĚSTSKÝ ÚŘAD – ODBOR SPRÁVY MAJETKU

AVS Projekt, s.r.o.**Tomáš Lojda****Jirčanská 828/31****142 00 Praha 4**

číslo jednací:

3657/16/Smm

vyřizuje / telefon

Chvátalová

312679042

v Unhošti dne:

17.08.2016

Vyjádření k existenci sítí

K Vaší žádosti o vyjádření k existenci inženýrských sítí v zájmovém území pro akci „**II/118 Malé Kyšice, nestabilní silniční svah**“ v k.ú. Unhošť dle Vámi přiložené situace sdělují, že město Unhošť nemá ve vlastnictví žádné inženýrské sítě na pozemcích dotčených stavbou.

S pozdravem

MĚSTO UNHOŠŤ
ODBOR SPRÁVY MAJETKU MĚSTA

Ing. Hana Chvátalová
Ved. odboru správy majetku města

Doručí se:

- adresát
- spis

MĚSTO UNHOŠŤ

Václavské náměstí 44, 273 51 Unhošť,

Tel.: 312 698 421-2, e-mail: muunhost@muunhost.cz,www.muunhost.cz

IČ: 00235075, DIČ: CZ00235075

OPEC CHYŇAVA

okres Beroun, kraj Středočeský

Chyňava 39, PSČ 267 07

tel.: 311 691 122

e-mail: obec.chynava@seznam.cz

IČ 00233358

fax: 311 691 122

<http://www.chynava.cz>

Čj.: 357/2016

Vaše čj. 164/2016

V Chyňavě dne: 29.8.2016

Vyřizuje: Hrudková V.

AVS Projekt s.r.o.

Jirčanská 828/31

142 00 Praha 4

Věc: existence sítí

Obec Chyňava nemá žádné inženýrské sítě v nestabilním silniční svahu na silnici II/118 Malé Kyšice dle předložené situace.

S pozdravem

Václav Kšíř v.r.
starosta

OBEC MALÉ KYŠICE

Míru 72, 273 51 Malé Kyšice, ou.malkysice@volny.cz, IČ: 00640557

Č. j. 317/2016/OU
Vyřizuje: Markupová

Malé Kyšice 3. října 2016

AVS Projekt s.r.o.
Jirčanská 828/31
142 00 Praha 4

Vyjádření k existenci sítí na akci „II/118 Malé Kyšice, nestabilní silniční svah“

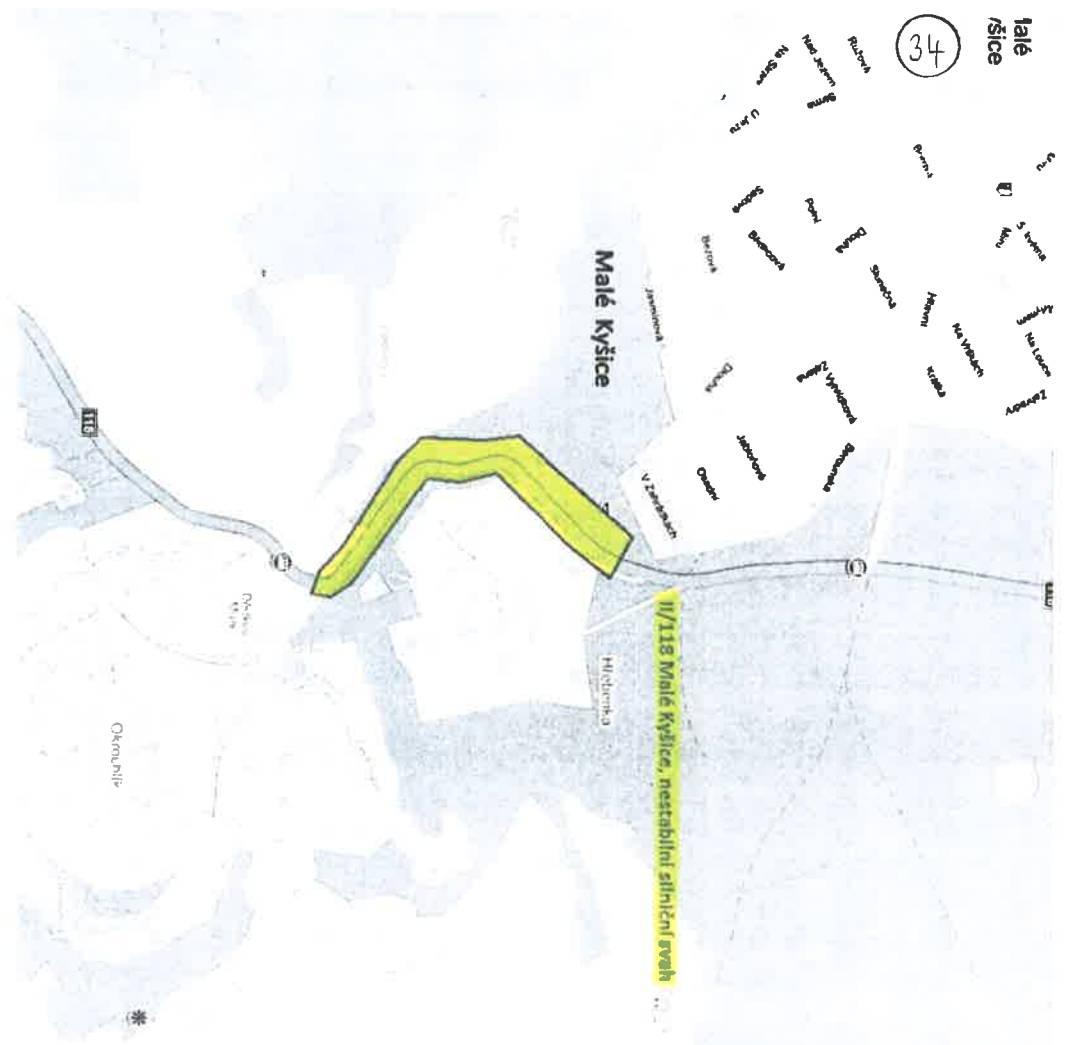
Na základě Vaší žádosti Vám sdělujeme, že ve vyznačeném úseku se nenachází žádné inženýrské sítě ve vlastnictví obce.

S pozdravem



Jan Kuna
starosta

OBEC MALÉ KYŠICE
Míru 72, Malé Kyšice
273 51 Unhošť
IČ: 00640557




Podkoží

MO - SEM Praha
Zastoupená Renátou LENÍKOVOU
 Oddělení ochrany územních zájmů
 Souhlas
 s realizací stavby dle přiložené dokumentace
 Toto stanovisko platí po dobu dvou let
 ÚP- 494/9 - 1569- 2016
 20.12. 2016
 V Praze dne.

[Handwritten signature]

Žádost o vyjádření k IS

 <small>www.avsprojekt.cz</small>				INVESTOR Středostřský kraj Zborovská 11, 15021 Praha 5	
<small>AVS Projekt s.r.o. IČ 25080342, tel. 244 463 973, Jirfáněská 828/31, Praha 4</small>				OBJEDNATEL Krajská správa a údržba silnic Středostřského kraje, přířp. org. se sídlem Zborovská 11, 150 21 Praha 5	
AKCE					
II/118 Malé Kyšice, nestabilní silniční svah					
ODPOVĚDNÝ PROJEKTANT Ing. Martin Vík	PROJEKTANT Ing. Martin Vík	STUPEŇ DÚR, DSP	DATUM 08.2016	ČÍSLO ZAKÁZKY 16021	ČÍSLO SOUPRAVY

DOPORUČENĚ

AVS PROJEKT s.r.o.
Tomáš Lojda
Jirčanská 828/31
142 00 Praha 4

Platnost vyjádření je 1 rok

Vaše značka:	Naše značka:	Vyřizuje:	telefon:	V Kladně dne:
	P16710025571	Křišková	312 812 266	13.12.2016

k.ú. Malé Kyšice, II/118 – nestabilní silniční svah
Existence sítí, Vyjádření pro územní a stavební řízení

Investor - Stavebník: Středočeský kraj

Základní údaje stavby:

Jedná se o stabilizaci silničního svahu a obnovu odvodnění vozovky silnice II/118 Malé Kyšice – Chyňava

Technické podklady:

V prostoru stavby dle předložené situace není umístěno žádné stávající vodohospodářské zařízení v provozování naší společnosti Středočeské vodárny, a.s.

Ke stavebnímu záměru nemáme námitek.

Toto stanovisko nenahrazuje případná další stanoviska k jiným částem stavby.

Platí pouze pro území vyznačené v předložené situaci.

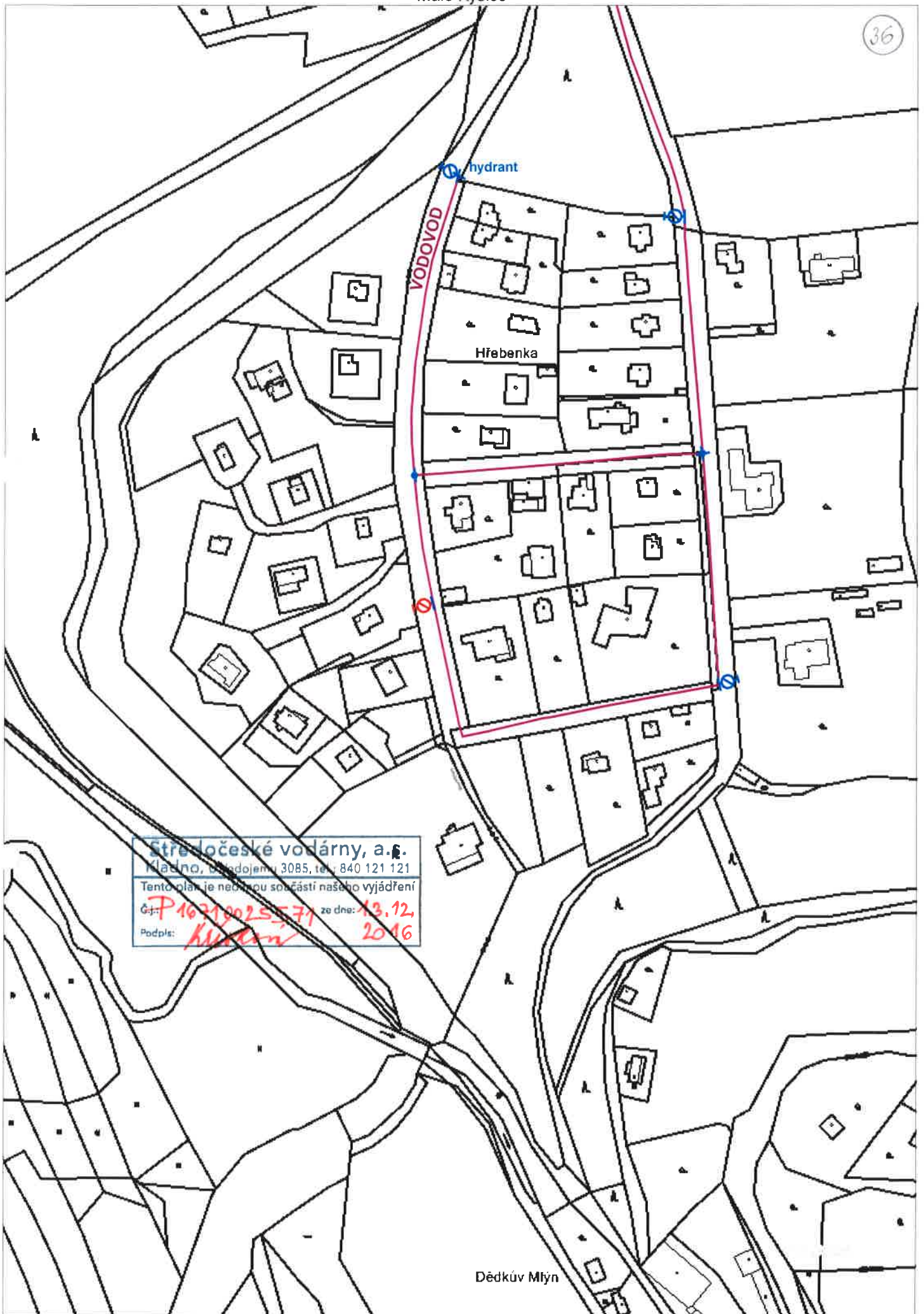
Přílohou k tomuto vyjádření přikládáme situaci s orientační trasou vodovodu v provozování naší společnosti Středočeské vodárny, a.s.

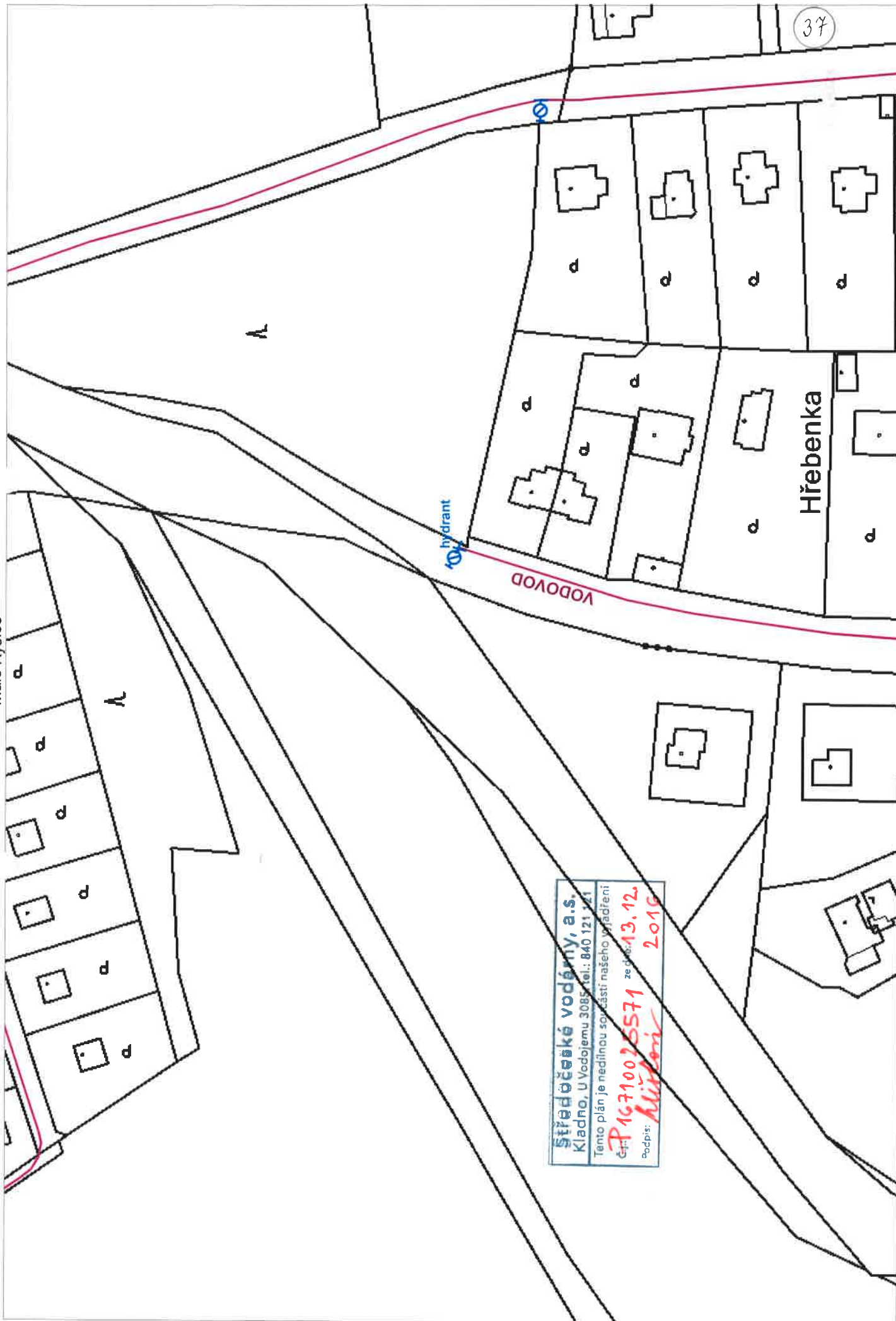
Příloha:

Situace s razítkem SV, a.s.

Ing. Marie Večeřová
Manažer útvaru technického vyjadřování


Středočeské vodárny, a.s.
útv. technického vyjadřování
U Vodojemu 3085, 272 80 Kladno
[1]





Středočeské vodárny, a.s.
 Kladno, U Vodojemu 3085, tel.: 840 121 121
 Tento plán je nedílnou součástí našeho vyjádření
 Číslo: P16710025571 ze dne: 13.12.2016
 Podpis: *Kučerka*

Zjištění podzemních vedení u správců

AVS Projekt, s.r.o.

Akce: II/118 Malé Kyšice, nestabilní silniční svah

Str. 1

Č. zak.: 16021

SPRÁVCI PODZEMNÍCH VEDENÍ			Výskyt vedení	Vyjádření správce str.č.	Datum zjištění	Datum projednání	Kopie od správce	P o z n á m k a
1		Česká telekomunikační infrastruktura, a.s. (O2)	NE	2 – 7	29.8.2016		1A4	
2		Vodafone Czech Republic, a.s.	NE	8 - 10	27.8.2016			
3		T-Mobile Czech Republic, a.s.	NE	11 – 13	31.8.2016		1A4	
4		České Radiokomunikace, a.s.	NE	14	15.9.2016			
5		ČEZ Distribuce, a.s.	NE	15 - 16	25.8.2016		1A4	
6		MO – Sekce ekonomická a majetková – oddělení ochrany územních zájmů	NE	34	20.12.2016			
7		COPROSYS	NE	17				Podle správce IS COPROSYS je vyjádření potřeba pouze při stavbě vyšší než 12 m
8		ELTODO-CITELUM, s.r.o.	NE	18 – 19	25.8.2016	7.12.2016	1A4	
9		RWE GasNet, s.r.o.	NE	20 – 22	25.8.2016		1A4	
10		ČD – Telematika, a.s.	NE	23 – 24	25.8.2016		1A4	
11		Vodovody a kanalizace Beroun, a.s.	NE	25 – 26	12.9.2016			
12		Družstvo Eurosignál	NE	27	16.8.2016			
13		Státní pozemkový úřad, odb. správy řízení správy nemovitostí, odd. správy vodohospodářských děl	NE	28	5.9.2016			
14		Středočeské vodárny, a.s.	NE	29 – 30 34 - 37	22.8.2016	13.12.2016	3A4	
15		Město Unhošť	NE	31	17.8.2016			
16		Obec Chyňava	NE	32	29.8.2016			
17		Obec Malé Kyšice	NE	33	3.10.2016			